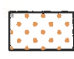
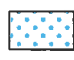


Gemeinde:  
Friedland


 Probeflächen  
bereits bekannt

 Gemeindegrenze

Darstellungsabschnitt:  
1/3

 Probeflächen neu  
hinzugekommen

 Gemarkungsgrenze

 Grenze festgelegter  
Trassenkorridor

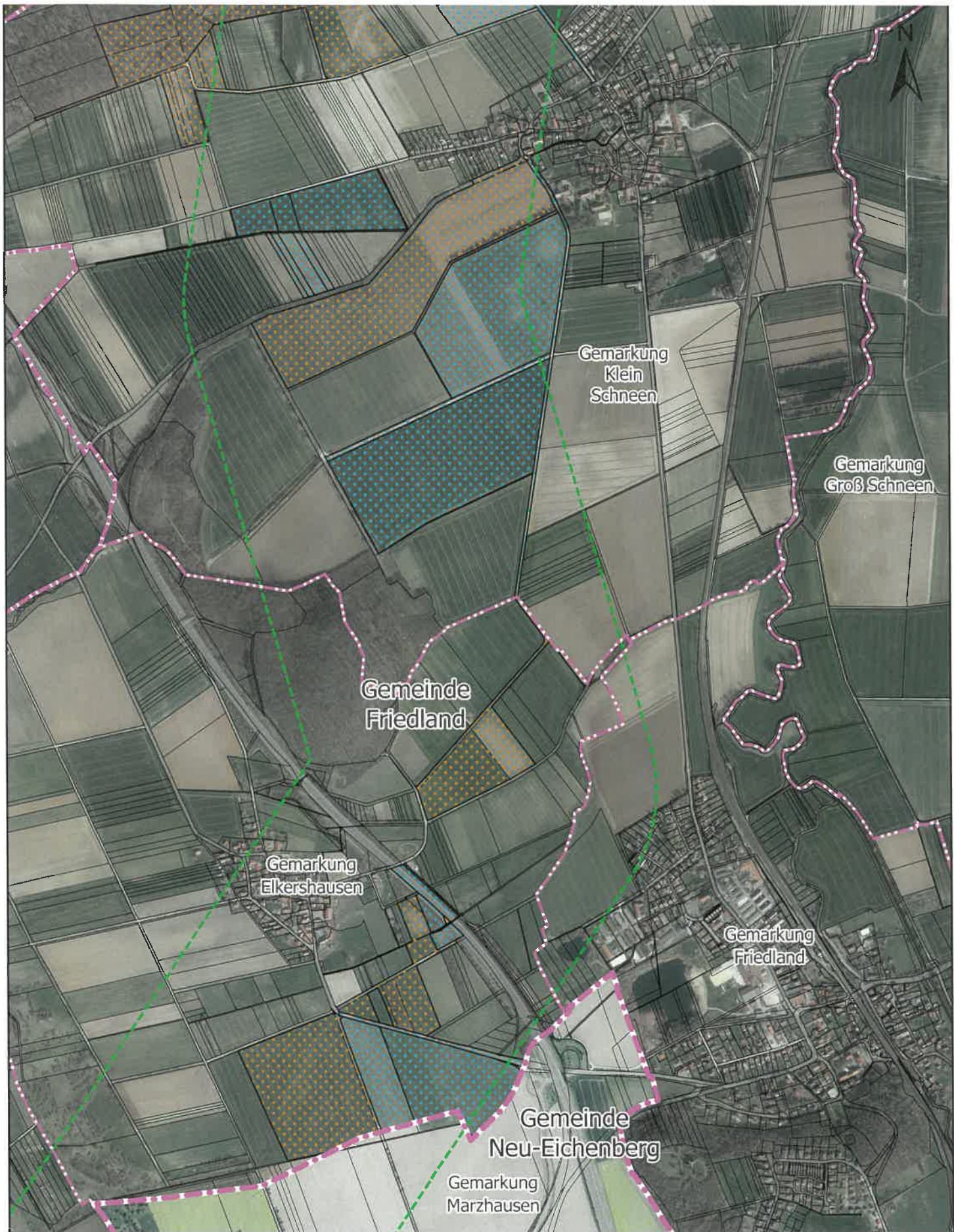
Maßstab: 1:15.000  
0 250 500 750 1.000  
Meter

Quelle Hintergrundkarte: Geobasisdaten: © BKG (2022)  
Nutzungsbedingungen: [http://sg.geodatenzentrum.de/web\\_public/nutzungsbedingungen.pdf](http://sg.geodatenzentrum.de/web_public/nutzungsbedingungen.pdf)

**Quelle ALKIS®: Auszug aus den Geodaten des Landesamtes für Geoinformation und Landesvermessung Niedersachsen, © 2022 LGLN**

Die auf den betroffenen Flurstücken durchzuführenden Erfassungen sind den ausgeteilten Flurstückslisten zu entnehmen.





Gemeinde:  
Friedland

Darstellungsabschnitt:  
2/3



Probeflächen  
bereits bekannt



Probeflächen neu  
hinzugekommen



Grenze festgelegter  
Trassenkorridor



Bundeslandgrenzen

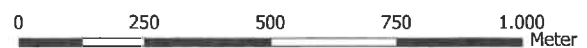


Gemeindegrenze



Gemarkungsgrenze

Maßstab: 1:15.000

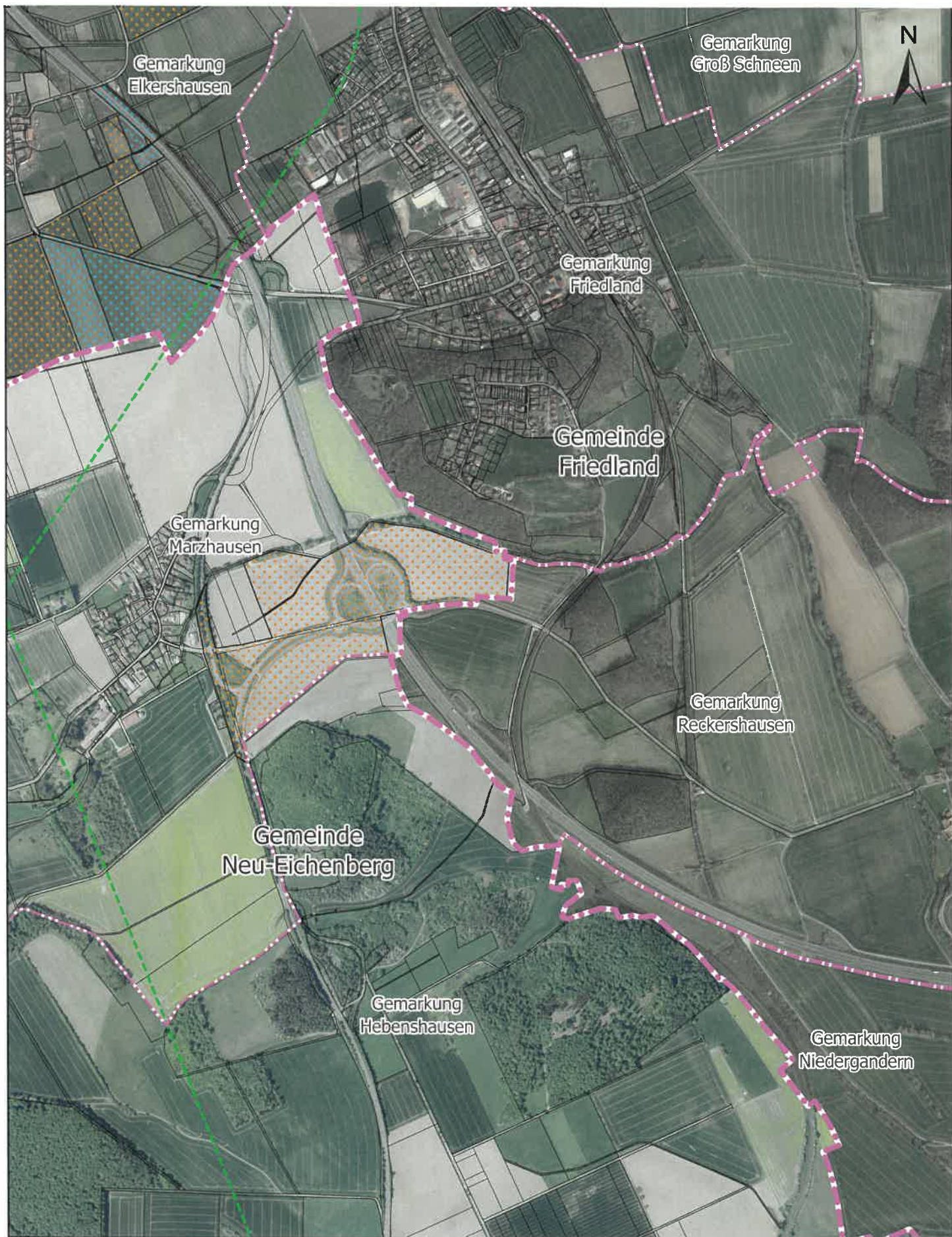


Quelle Hintergrundkarte: Geobasisdaten: © BKG (2022)  
Nutzungsbedingungen: [http://sg.geodatenzentrum.de/web\\_public/nutzungsbedingungen.pdf](http://sg.geodatenzentrum.de/web_public/nutzungsbedingungen.pdf)

**Quelle ALKIS®: Auszug aus den Geodaten des Landesamtes für Geoinformation und Landesvermessung Niedersachsen, © 2022**

Die auf den betroffenen Flurstücken durchzuführenden Erfassungen sind den ausreichten Flurstückslisten zu entnehmen.





Gemeinde:  
Friedland

Darstellungsabschnitt:  
3/3



Probeflächen  
bereits bekannt



Probeflächen neu  
hinzugekommen



Grenze festgelegter  
Trassenkorridor

Bundeslandsgrenzen

Gemeindegrenze

Gemarkungsgrenze

Maßstab: 1:15.000  
0 250 500 750 1.000  
Meter

Quelle Hintergrundkarte: Geobasisdaten: © BKG (2022)  
Nutzungsbedingungen: [http://sg.geodatenzentrum.de/web\\_public/nutzungsbedingungen.pdf](http://sg.geodatenzentrum.de/web_public/nutzungsbedingungen.pdf)

**Quelle ALKIS®: Auszug aus den Geodaten des Landesamtes für Geoinformation und Landesvermessung Niedersachsen, © 2022**

Die auf den betroffenen Flurstücken durchzuführenden Erfassungen sind den ausgeteilen Flurstückslisten zu entnehmen.